

Press Release

2023年1月12日

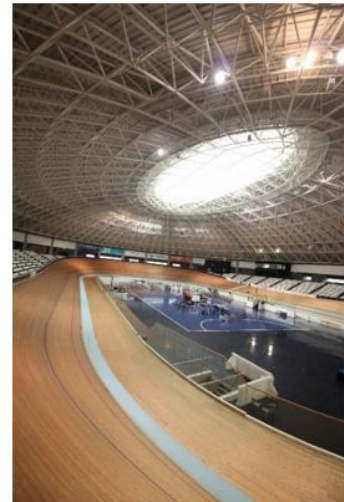
伊豆マリオットホテル修善寺

世界的大会で使用された「伊豆ベロドローム」を、特別貸し切りで自転車体験走行

宿泊プラン「イズベロドロームエクスペリエンスIzu Velodrome Experience '23」を販売

当プラン宿泊者限定バックヤードツアーも

期間：2023年2月14日(火)、2月15日(水)、2月22日(水)各1泊2日



イメージ

伊豆マリオットホテル修善寺（静岡県伊豆市、支配人：石黒邦彦）は、観光庁が進める「地域独自の観光資源を活用した地域の稼げる看板商品の創出事業」にて採択された静岡県伊豆市における「オリンピックレガシーを活用したサイクルーツリズム活性化事業」の一環として、「Izu Velodrome Experience '23」を発売いたします。本プランは、2023年2月14日(火)、2月15日(水)、2月22日(水)の3日間限定で、伊豆市にある東京オリンピック・パラリンピック競技大会としても使用された競技トラックコースでの自転車体験走行とホテルでのご滞在をセットにした宿泊プランです。

本プランでは国内初の室内250m木製トラックコースを有する室内型自転車トラック競技施設「伊豆ベロドローム」を特別に貸し切り、専門インストラクターによる指導のもと本格的な体験走行をお楽しみいただくことが出来る他、一般には公開されていないエリアを特別に見学いただける当プラン宿泊者限定のバックヤードツアーを実施。体験後には1日の思い出を振り返りながら、伊豆の自然に囲まれる当ホテル自慢の修善寺温泉に癒されるひとときをご堪能いただけます。

オリンピックレガシーや臨場感を肌で感じていただける希少な体験を、伊豆マリオットホテル修善寺での寛ぎの滞在とともにご満喫ください。

■伊豆ベロドロームについて

「伊豆ベロドローム」は、国際自転車競技連合（uci）規格の周長250m走路を有する国内初の屋内型自転車トラック競技施設です。トラックコースは、幅員7.5m、最大傾斜角度45°、表面にはシベリア松を使用した木製張り。2011年の開業以来、全日本選手権自転車競技大会トラック・レースなど多くの国内主要大会の他、毎年、国際大会でも使用されています。



伊豆ベロドローム外観

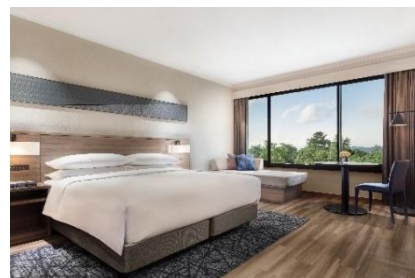
場所 : 静岡県伊豆市大野1826番地

アクセス : ホテルより車で約30分

修善寺駅より新東海バス「サイクルスポーツセンター」下車、徒歩約1分

■「Izu Velodome Experience '23」宿泊プランについて

国内初の室内250m木製トラックコースを有する室内型自転車トラック競技施設「伊豆ベロドローム」を特別に貸し切り、専門インストラクターによる指導のもと本格的な体験走行をお楽しみいただくことが出来る他、普段公開されていないバックヤードを見学できる宿泊プラン。体験で書いた汗を流していただけるよう、体験後も温泉をご利用いただけます。



スーペリアルーム

[スケジュール一例]

- 9:15 集合：日本サイクルスポーツセンター「伊豆ベロドローム」
- 9:20 走行準備（更衣室にて着替え、レンタルサイクル調整、使用案内等）
- 9:30 体験走行 開始
- 10:30 体験走行 終了
- 「伊豆ベロドローム」バックヤードツアー
- 11:10 解散：日本サイクルスポーツセンター「伊豆ベロドローム」
（更衣室にて着替え、シャワールームの使用も可）

■「Izu Velodome Experience '23」宿泊プラン概要

期間：2023年2月14日（火）・2月15日（水）2月22日（水）、各1泊2日（朝食付き）

※体験時間は宿泊日または翌日の9:15～11:10までとなり、内体験走行は1時間となります。

内容：・「伊豆ベロドローム」にて自転車体験走行（自転車・ヘルメットのレンタル付）およびバックヤードツアー

- ・スーペリアルーム（29.5～31.2m²）や温泉露天風呂付デラックスルーム（40.5m²）など8タイプから選べる客室でのご宿泊
- ・ホテルレストランにてご朝食

料金：1名様26,070円～（2名様1室ご利用時）

※上記料金は、サービス料・消費税込みの料金です。別途、入湯税を申し受けます。

※料金はお部屋タイプにより異なります。詳しくはお問い合わせください。

※定員に達し次第予約を締め切らせていただきます。予めご了承ください（各回定員5名）

※2週間前までの事前予約制となります。

※宿泊当日に「伊豆ペロドローム」体験走行される場合は、13:00よりチェックイン可能となります。（通常15:00）

※チェックアウト後に体験いただいた場合は、体験後にホテルの温泉をご利用いただけます。

※お客様ご自身の自転車（トラックレーサー）をお持ち込みの場合、客室にお持ち込みいただけます。ご希望の方にはホテルにて自転車専用スタンド、室内乗り入れ用シート、空気入れ（米・英・仏式対応）、修理工具を無料貸し出しいたします。

※ご希望の方はホテルと「伊豆ペロドローム」間の無料送迎をいたします。（要事前予約）

【伊豆ペロドローム体験走行について】

- ・一般的な自転車の運転が可能で、身長が155cm以上の方が対象となります。
- ・動きやすい服装でご参加ください。また、サンダルでのご乗車はできませんので、スニーカー等の運動靴をご用意ください。
- ・自転車を持ち込む場合はトラックレーサーのみとなります。ロードバイクなどギアやブレーキ付きは不可となります。

＜ご予約・お問い合わせ先＞

伊豆 Marriott ホテル 修善寺 TEL: 0558-72-1311 URL: <https://www.izu-marriott.com>

■ホテルにおける新型コロナウイルス感染拡大防止のための取り組みについて

伊豆 Marriott ホテル 修善寺では、新型コロナウイルスによる感染症への対策として、お客様ならびに従業員の健康と安全を第一に考え、またお客様に安心してホテルをご利用いただけるよう、徹底した感染対策を行っております。

【パブリックスペースの取り組み】

- ・ロビーやレストラン、化粧室等へのアルコール消毒液の設置
- ・ドアノブやエレベーター内のボタンなどお客様の触れる機会が多い箇所への定期消毒の強化
- ・レストランなど席と席の間隔を広げるなどソーシャルディスタンスの確保 など

【ホテルスタッフへの取り組み】

- ・検温など毎日の体調チェック、また、37.0度以上の発熱や体調が優れない場合は自宅待機
- ・体調不良時の行動基準と従業員の健康状態を管理する仕組みを導入 など

【お客様へのお願い】

- ・ご来館時のマスク着用、手指のアルコール消毒のご協力
- ・ご宿泊、レストランご利用時の検温実施 など

詳細はホテルWEBサイトをご覧ください。 <https://www.izu-marriott.com/>

Marriott・ホテルについて

世界65以上の国と地域において、600軒以上のホテルとリゾートを展開するMarriott・ホテルは、ゲストがリラックスし、マインドをクリアにし、新しいアイデアを引き出すお手伝いをしたり、旅行者のニーズを先読みすることで、ゲストにひらめきを与え自身のもつポテンシャルをフルに活かせるようにし、滞在中のあらゆる面を通して旅行というものを進化させています。Marriottはスタイル、デザイン、テクノロジーを融合した「グレートルームロビー」や「モバイルゲストサービス」を導入するなど、革新的なアイデアで業界をリードしています。詳しい情報はwww.MarriottHotels.comをご覧ください。また、[Facebook](https://www.facebook.com/marriott)や[Twitter](https://twitter.com/marriott) (@marriott)、[Instagram](https://www.instagram.com/marriothotels) (@marriothotels) でも情報を発信しております。Marriott・ホテルは、Marriott・インターナショナルのグローバル・トラベル・プログラムである

Marriott Bonvoy®（マリオット ボンヴォイ）に参加しています。Marriott Bonvoyは会員の皆さまに並外れたグローバルブランドポートフォリオや[Marriott Bonvoy Moments](#)での体験、そして無料ホテル宿泊に向けたポイントやエリートステータス昇格に向けた泊数獲得を含む、比類なき特典をお届けします。無料会員登録やプログラム詳細については、MarriottBonvoy.marriott.comをご覧ください。

（本件に関する報道関係の皆様からのお問い合わせ先）

伊豆マリオットホテル修善寺 広報担当：釜中・裏川

TEL：0558-72-1311 E-mail：mark@izu-marriott.com